

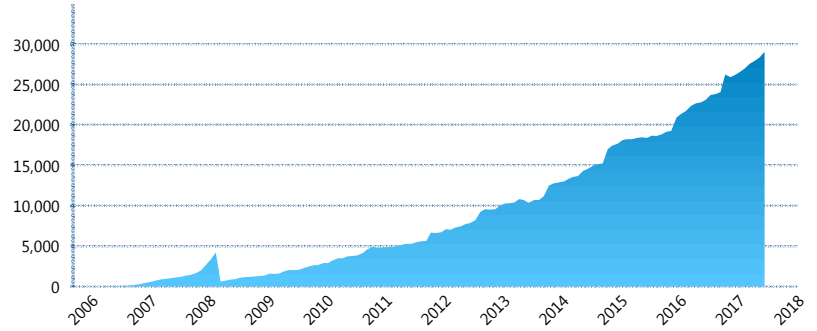
I. INFORMACIÓN FINANCIERA

I) Detalles del Fondo

Detalles del Fondo	
Razón Social	Siefore Coppel Básica 2 S.A. de C.V.
Inicio de Operaciones	28/04/2006
Tipo de Fondo	Básica
Clave Bolsa	COPPEL2
Activos Administrados *	29,077
ISIN	MX54CO0L0028
Comisión Anual	1.1%
Administrador	Afore Coppel S.A. de C.V.
Director General	Lic. Mauricio Adrián Alarcón Montes de Oca
Presidente del Consejo	Enrique Ramón Coppel Luken

Activos Administrados *

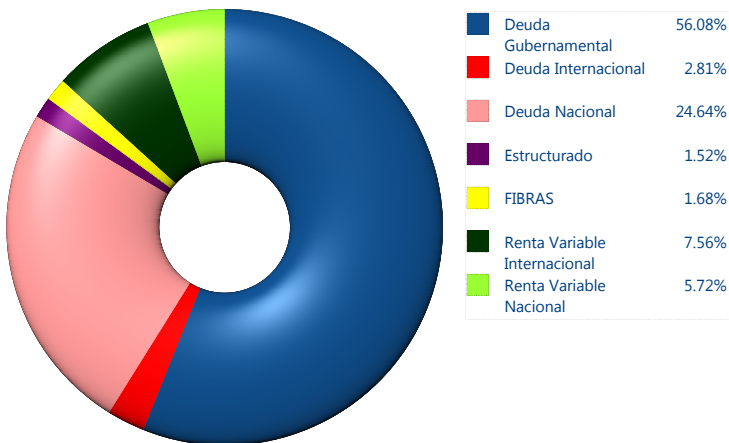
\$29,077



*Cifras en millones de pesos

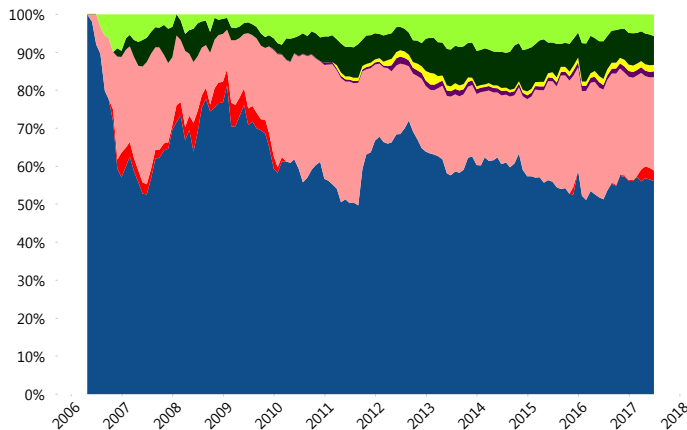
Contiene el efecto de fusiones, cortes transversales y transferencias por edad. Para mayor información consultar: <http://www.consar.gob.mx/gobmx/Aplicativo/Factsheets/EC/ECSAR.pdf>

II) Inversiones



Tipo de Instrumento		Coppel (SB2)	Sistema Básicas 2**
Renta Variable Nacional	Renta Variable Nacional	5.72%	6.06%
	Total	5.72%	6.06%
Renta Variable Internacional	Renta Variable Internacional	7.56%	12.78%
	Total	7.56%	12.78%
Mercancías	Mercancías	0.00%	0.12%
	Total	0.00%	0.12%
FIBRAS	FIBRAS	1.68%	1.95%
	Total	1.68%	1.95%
Estructurado	Estructurados	1.52%	4.40%
	Total	1.52%	4.40%
Deuda Nacional	Alimentos	0.57%	0.40%
	Automotriz	0.41%	0.08%
	Banca de Desarrollo	3.21%	1.88%
	Bancario	1.38%	1.57%
	Bebidas	0.09%	0.57%
	Cemento	0.00%	0.04%
	Centros Comerciales	0.23%	0.08%
	Consumo	0.00%	0.34%
	Deuda CP	0.00%	0.00%
	Empresas Productivas del Estado	2.52%	3.04%
	Estados	0.56%	0.66%
	Europesos	0.00%	3.30%
	Grupos Industriales	0.19%	0.58%
	Infraestructura	6.15%	3.07%
	Otros	2.70%	1.03%
	Papel	0.00%	0.14%
	Serv. Financieros	0.00%	0.40%
Siderúrgica	0.00%	0.00%	
Telecom	2.66%	1.41%	
Transporte	1.10%	0.27%	
Vivienda	2.87%	1.76%	
Total	24.64%	20.65%	
Deuda Internacional	Deuda Internacional	2.81%	0.84%
	Total	2.81%	0.84%
Deuda Gubernamental	BONDESD	4.48%	0.71%
	BONOS	0.00%	14.94%
	BPA182	0.15%	0.00%
	CBIC	0.00%	3.84%
	CETES	0.05%	5.45%
	REPORTO	5.76%	2.02%
	UDIBONO	45.65%	25.03%
UMS	0.00%	1.19%	
Total	56.08%	53.20%	
Total	100.00%	100.00%	

Evolución de Inversiones



**Considera las inversiones de todo el grupo de SIEFORES Básicas 2 Cifras al cierre de junio de 2017

III) Desempeño

Rendimiento Bolsa

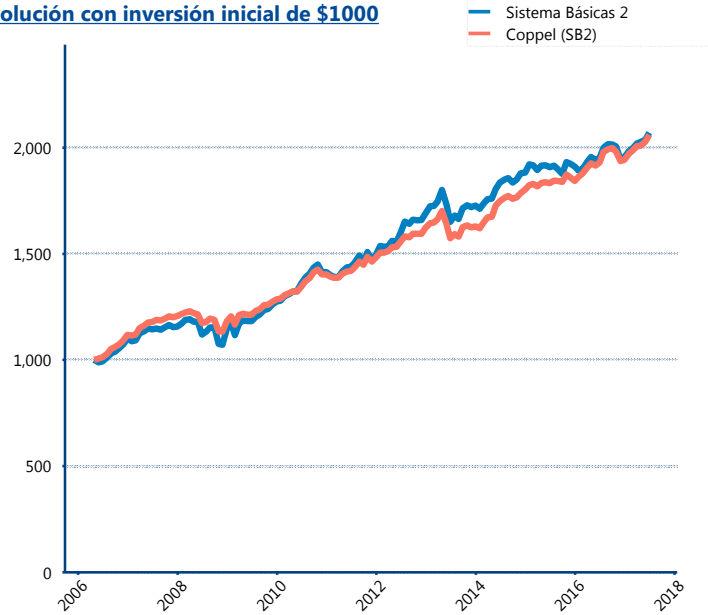
Tipo	Coppel (SB2)	Sistema Básicas 2
1 año	5.93%	5.15%
2 años	5.91%	4.11%
3 años	5.47%	3.94%
5 años	5.67%	5.20%
Histórico	-	10.43%

Indicador de Rendimiento Neto

Siefore	IRN %
Profuturo (SB2)	6.65%
SURA (SB2)	6.10%
Banamex (SB2)	5.79%
Coppel (SB2)	5.61%
PensionISSSTE (SB2)	5.09%
Metlife (SB2)	5.05%
Azteca (SB2)	4.92%
Principal (SB2)	4.83%
XXI-Banorte (SB2)	4.80%
Inbursa (SB2)	4.43%
Invercap (SB2)	4.02%

Promedio Simple	5.21 %
Promedio Ponderado	5.41 %

Evolución con inversión inicial de \$1000



Construido con el precio de la Siefore registrado en la Bolsa Mexicana de Valores

IV) Medidas de sensibilidad y riesgos

Evolución del Plazo Promedio Ponderado

